

LEGENDA MÍSTNOSTÍ

Č. M.	NÁZEV MÍSTNOSTI	PLOCHA (m ²)
S2.01	vstupní chodba s recepcí	155.97
S2.02	poradenská místnost	244.77
S2.03	WC zdrav.postižení muži	4.26
S2.04	WC zdrav.postižení ženy	4.10
S2.05	ústředna EPS	10.20

PLOCHA MÍSTNOSTÍ CELKEM: 429.30

±0,000 = +434,820 m.n.m. Bpv.

ARX STUDIO

Stavební úpravy a přístavba objektu č.p. 144, Nová Paka (býv. klášter Paulánů)
1. etapa stavebních úprav, část B.
- podlaží 1.np,
prostory pro komunitní centrum
č.parc. 166 (s bud. č.p. 144), 169, 170/1, 170/2, 176, 177 v k.ú. Nová Paka.

investor

Život bez bariér o.s.
Lomená 533, 509 01 Nová Paka, www.zbb.cz
zmocněnec: Jitka Fučíková
tel. +420 603 434 833, mail. jitka.fucikova@zbb.cz

zhotovitel dokumentace:

Arx Studio
Ing. arch. Martin Doubek
mail: mardou@email.cz
tel: +420 603 441 813

zodp. projektant

Ing. arch. Ivan Sládek, ČKA č. 413

stupeň PD

dokumentace změny stavby před dokončením v rozsahu dle příl. 5. vyhl. 499/2006 Sb.

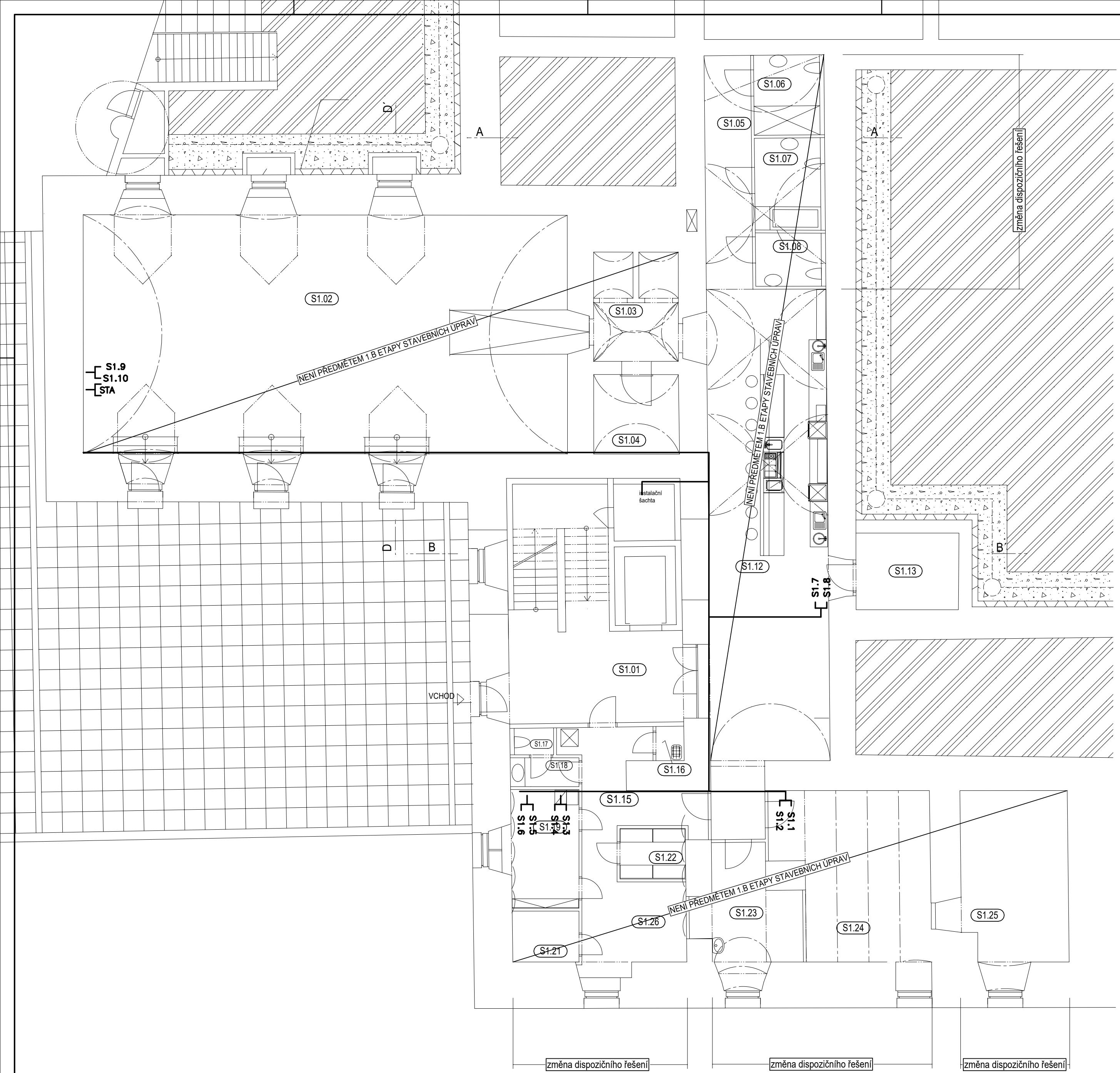
část dokumentace:

D.1.4.h. ZAŘÍZENÍ SLABOPROUDÉ ELEKTROTECHNIKY

projektant spec.části

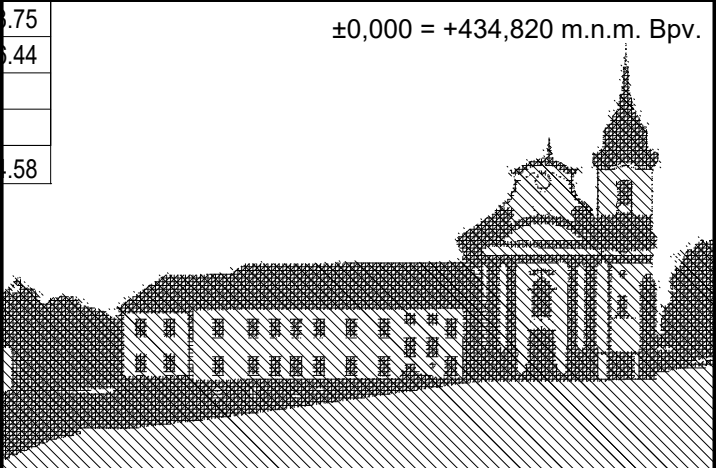
Kadlec a Kábrtová s.r.o. Provozovna:
Jiráskova 104/1 Legii 268
Liberec XIII, 460 14 Nová Paka, 509 01
IČ 28706421 email: kabrtova@kkprojekty.cz

č. výkresu	název výkresu	
D.1.4.h.02	PŮDORYS 2.PP	
měřítko	razítko	kopie
1:100		
datum		
08/2016		
ident. č.		
2012.KL.SP.1		



LEGENDA MÍSTNOSTÍ

Č. M.	FUNKCE MÍSTNOSTI PŮVODNÍ	FUNKCE MÍSTNOSTI NÁVRH	PLOCHA (m ²)
S1.01	chodba + schodiště	chodba + schodiště	39.53
S1.02	víceúčelový sál	společenská místnost	140.55
S1.03	archív vín	sklad	11.66
S1.04	sklad	šatna klientů	8.01
S1.05	chodba	chodba	12.85
S1.06	WC muži	koupelna	6.65
S1.07	WC ženy	koupelna	7.69
S1.08	WC zdrav. postižení	WC	4.40
S1.09	WC zaměstnanci	neobsazeno	
S1.10	úklidová komora	neobsazeno	
S1.11	šatna zaměstnanci	neobsazeno	
S1.12	odbytová část - bar	tréninková kuchyň	69.73
S1.13	sklad nápojů	prádlna	8.11
S1.14	umývárna stolního nádobí	neobsazeno	
S1.15	manipulační chodba	chodba	16.16
S1.16	úklidová komora	úklidová komora	1.14
S1.17	WC zaměstnanců	WC zaměstnanců	1.24
S1.18	předsíň WC zaměstnanců	předsíň WC zaměstnanců	2.34
S1.19	šatna zaměstnanců	kancelář	9.99
S1.20	kancelář	neobsazeno	
S1.21	hrubá příprava zeleniny	šatna zaměstnanců	3.99
S1.22	suchý sklad	archiv	3.91
S1.23	ofis	relaxační místnost snoezelen	12.40
S1.24	kuchyň	společenská místnost klientů	29.85
S1.25	manipulační chodba	společenská místnost klientů	23.75
S1.26	sklad DKP	sklad DKP	6.44
S1.27	sklad konzerv	neobsazeno	
S1.28	chladicí sklad	neobsazeno	
PLOCHA MÍSTNOSTÍ CELKEM:			424.58



Stavební úpravy a přístavba objektu č.p. 144, Nová Paka (býv. klášter Paulánů)
1. etapa stavebních úprav, část B.
- podlaží 1.np,
prostory pro komunitní centrum
č.parc. 166 (s bud. č.p. 144), 169, 170/1, 170/2, 176, 177 v k.ú. Nová Paka.

investor
Život bez bariér o.s.
Lomená 533, 509 01 Nová Paka, www.zbb.cz
zmocněnec: Jitka Fučíková
tel. +420 603 434 833, mail. jitka.fucikova@zbb.cz

zhotovitel dokumentace:
Arx Studio
Ing. arch. Martin Doubek
mail: mardou@email.cz
tel: +420 603 441 813

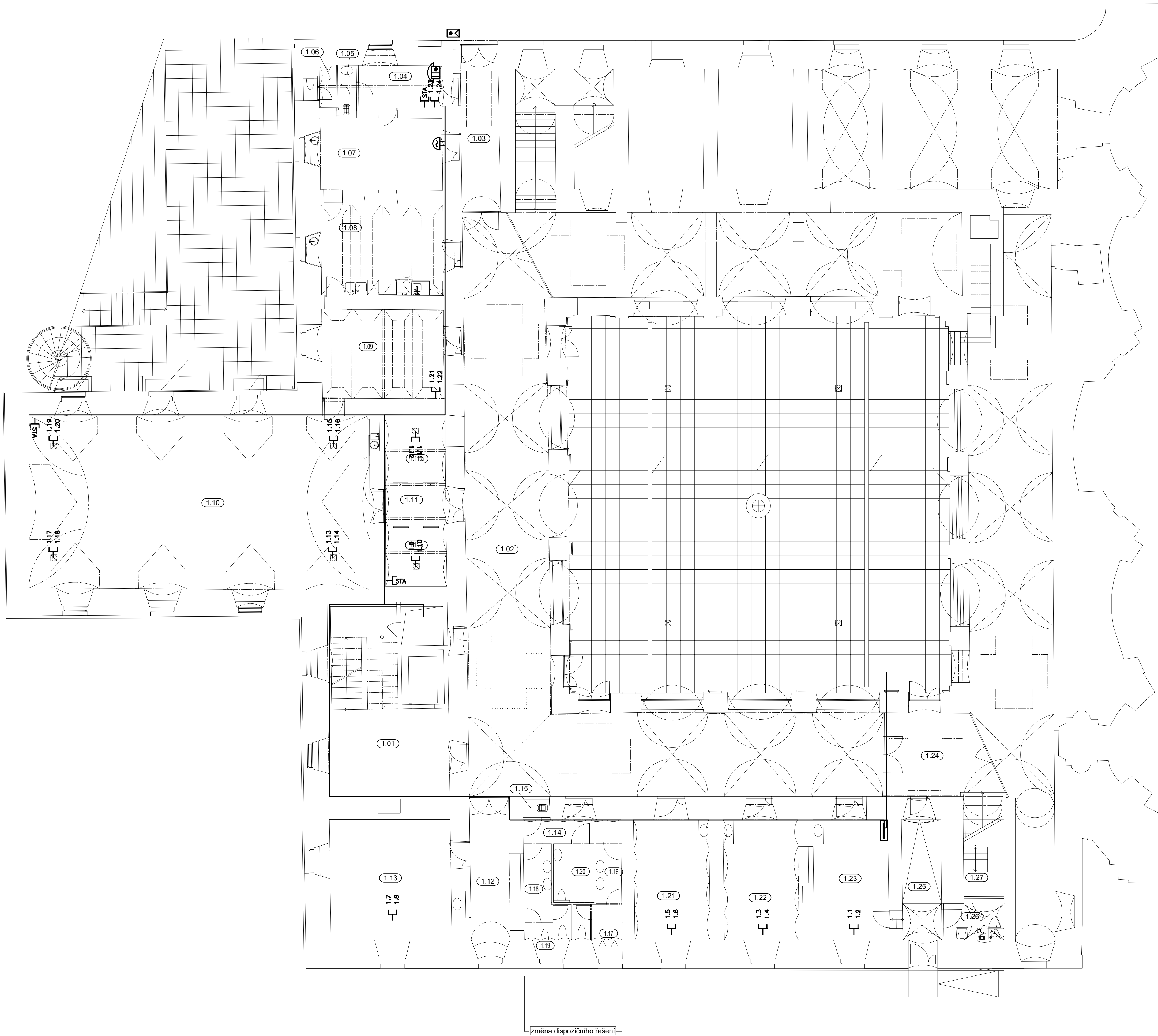
zodp. projektant
Ing. arch. Ivan Sládek, ČKA č. 413

stupeň PD
dokumentace změny stavby před dokončením v rozsahu dle příl 5. vyhl. 499/2006 Sb.

část dokumentace:
D.1.4.h. ZAŘÍZENÍ SLABOPROUDÉ ELEKTROTECHNIKY

projektant spec.části
Kadlec a Kábrtová s.r.o. Provozovna:
Jiráskova 104/1 Legii 268
Nová Paka, 509 01
Liberec XIII, 460 14 email: kabrtova@kkprojekty.cz
IČ 28706421


č. výkresu	název výkresu	
D.1.4.h.03	PŮDORYS 1.PP	
měřítko	razítko	kopie
1:100		
datum	08/2016	
ident. č.	2012.KL.SP.1	



LEGENDA MÍSTNOSTÍ

Č. M.	FUNKCE MÍSTNOSTI PŮVODNÍ	FUNKCE MÍSTNOSTI NÁVRH	PLOCHA (m²)
1.01	chodba + schodiště	chodba + schodiště	48.55
1.02	chodba	chodba	188.85
1.03	chodba	chodba	15.86
1.04	šatna zaměstnanců cateringu	šatna zaměstnanců	10.98
1.05	předstí WC zam., úklid	předstí WC zam., úklid	2.34
1.06	WC zam. cateringu	WC zam.	1.79
1.07	catering-sklad, příprava, rege	kancelář	24.39
1.08	catering - expedice jídel	cvičná kuchyň	29.93
1.08a	catering-umývárna nádobí	neobsazeno	
1.09	salónek	jídelsna	29.14
1.10	víceúčelový sál	komunitní místnost	152.68
1.11	foyer	foyer	7.36
1.11.a		šatna/sklad	10.27
1.11.b		šatna/sklad	9.02
1.12	čekárna	šatna klientů	16.53
1.13	servisní místnost	komunitní místnost	39.44
1.14	chodba	chodba	6.81
1.15	úklidová místnost	úklidová místnost	1.19
1.16	umývárna muži	umývárna muži	3.75
1.17	WC muži	WC muži	4.22
1.18	umývárna ženy	umývárna ženy	5.30
1.19	WC ženy	WC ženy	2.64
1.20	WC zdravot. postižení	koupelna zdravot. postižení	5.80
1.21	servisní místnost	tréninkový byt	24.74
1.22	servisní místnost	společenská místnost	25.17
1.23	kontaktní místnost	terapeutická dílna	24.57
1.24	chodba	chodba	25.06
1.25	chodba	chodba	15.10
1.26	sklad odpadů-gastro	sklad	5.82
1.27	sklad obalů - gastro	sklad	6.47
PLOCHA MÍSTNOSTÍ CELKEM:			745.54

±0,000 = +434,820 m.n.m. Bpv.



Stavební úpravy a přístavba objektu č.p. 144,
Nová Paka (býv. klášter Paulánů)
1. etapa stavebních úprav, část B.
- podlaží 1.np,
prostory pro komunitní centrum
č.parc. 166 (s bud. č.p. 144), 169, 170/1, 170/2,
176, 177 v k.ú. Nová Paka.

Investor

Život bez bariér o.s.
Lomená 533, 509 01 Nová Paka, www.zbb.cz
zmocněnec: Jitka Fučíková
tel. +420 603 434 833, mail. jitka.fuckova@zbb.cz

Zhotovitel dokumentace:

Arx Studio
Ing. arch. Martin Doubek
mail: mardou@email.cz
tel: +420 603 441 813

Zodp. projektant

Ing. arch. Ivan Sládek, ČKA č. 413

Stupeň PD

dokumentace změny stavby před dokončením v rozsahu
dle příl. 5. vyhl. 499/2006 Sb.

Část dokumentace:

D.1.4.h. ZAŘÍZENÍ SLABOPROUDÉ ELEKTROTECHNIKY

Projektant spec. část:

Kadlec a Kábrtová s.r.o.
Jiráskova 104/1
Liberec XIII, 460 14
IČ 28706421

Provozovna:
Legi 268
Nová Paka, 509 01
email: kabrtova@kgprojekt.cz

Č. výkresu

D.1.4.h.04

Název výkresu

PŮDORYS 1.NP

Měřítko

1:100

Datum

08/2016

Ident. č.

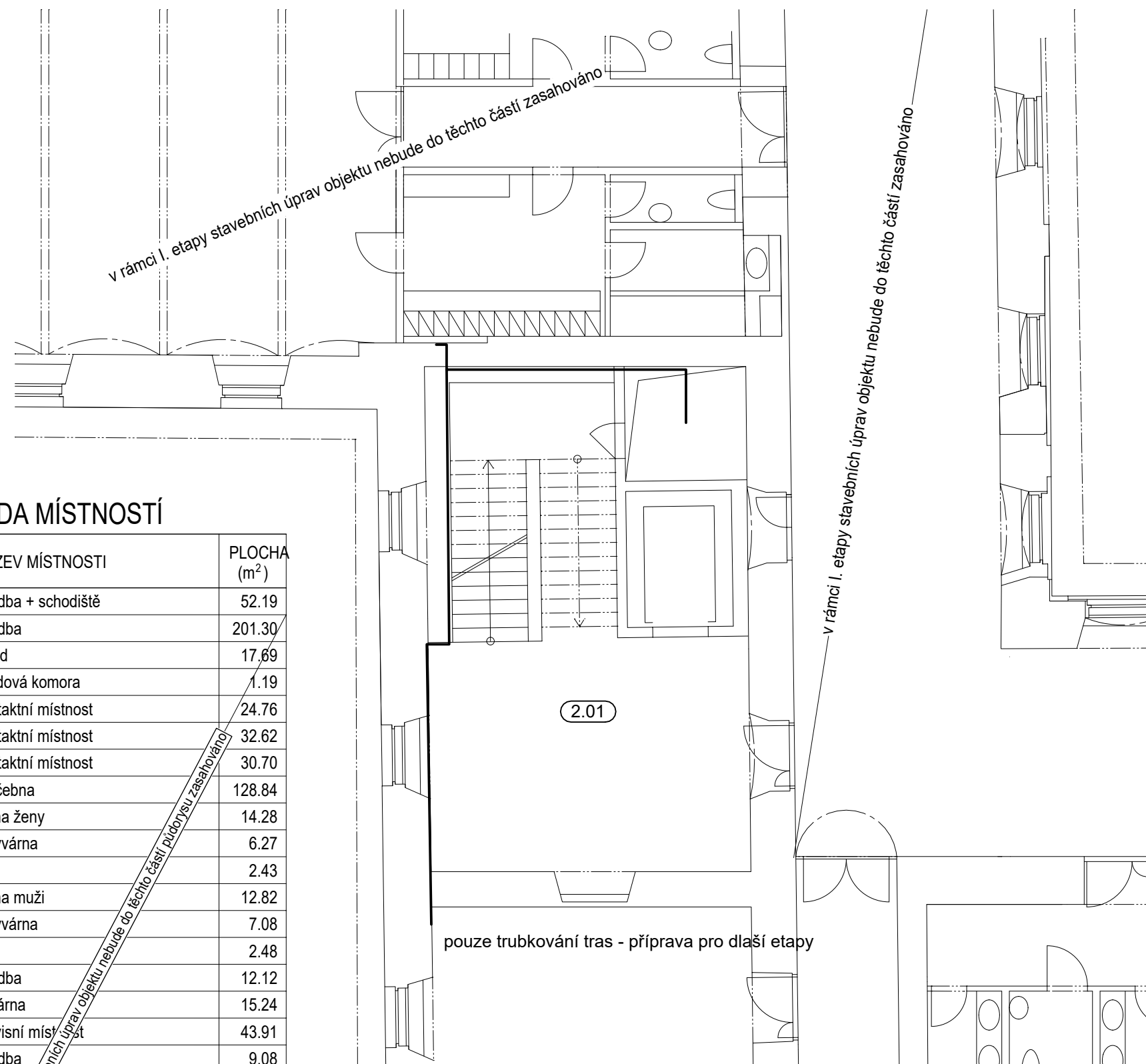
2012.KL.SP.1

Kopie

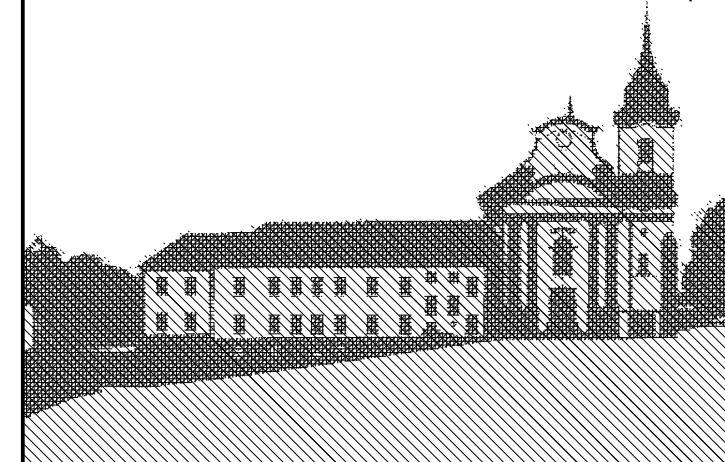
LEGENDA MÍSTNOSTÍ

Č. M.	NÁZEV MÍSTNOSTI	PLOCHA (m ²)
2.01	chodba + schodiště	52.19
2.02	chodba	201.30
2.03	sklad	17.69
2.04	úklidová komora	1.19
2.05	kontaktní místnost	24.76
2.06	kontaktní místnost	32.62
2.07	kontaktní místnost	30.70
2.08	Cvičebna	128.84
2.09	šatna ženy	14.28
2.10	umývárna	6.27
2.11	WC	2.43
2.12	šatna muži	12.82
2.13	umývárna	7.08
2.14	WC	2.48
2.15	chodba	12.12
2.16	čekárna	15.24
2.17	servisní místnost	43.91
2.18	chodba	9.08
2.19	umývárna muži	2.72
2.20	WC muži	6.11
2.21	umývárna ženy	2.71
2.22	WC ženy	7.95
2.23	WC pro zdrav. postižené	3.05
2.24	servisní místnost	26.70
2.25	servisní místnost	27.15
2.26	zasedací místnost	27.23
2.28	chodba + schodiště	53.43

PLOCHA MÍSTNOSTÍ CELKEM: 772.05



±0,000 = +434,820 m.n.m. Bpv.



ARX
STUDIO

Stavební úpravy a přístavba objektu č.p. 144,
Nová Paka (býv. klášter Paulánů)
1. etapa stavebních úprav, část B.
- podlaží 1.np,
prostory pro komunitní centrum

č.parc. 166 (s bud. č.p. 144), 169, 170/1, 170/2,
176, 177 v k.ú. Nová Paka.

investor

Život bez bariér o.s.
Lomená 533, 509 01 Nová Paka, www.zbb.cz
zmocněnec: Jitka Fučíková
tel. +420 603 434 833, mail. jitka.fucikova@zbb.cz

zhotovitel

dokumentace:

Arx Studio
Ing. arch. Martin Doubek
mail: mardou@email.cz
tel: +420 603 441 813

zodp. projektant

Ing. arch. Ivan Sládek, ČKA č. 413

stupeň PD

dokumentace změny stavby před dokončením v rozsahu
dle příl. 5. vyhl. 499/2006 Sb.

část dokumentace:

D.1.4.g. ZAŘÍZENÍ SLABOPROUDÉ ELEKTROTECHNIKY

projektant spec.části

Kadlec a Kábrtová s.r.o. Provozovna:
Jiráskova 104/1 Legii 268
Liberec XIII, 460 14 Nová Paka, 509 01
IČ 28706421 email: kabrtova@kkprojekty.cz

č. výkresu

název výkresu

D.1.4.h.05

PŮDORYS 2.NP

měřítko

razítko

kopie

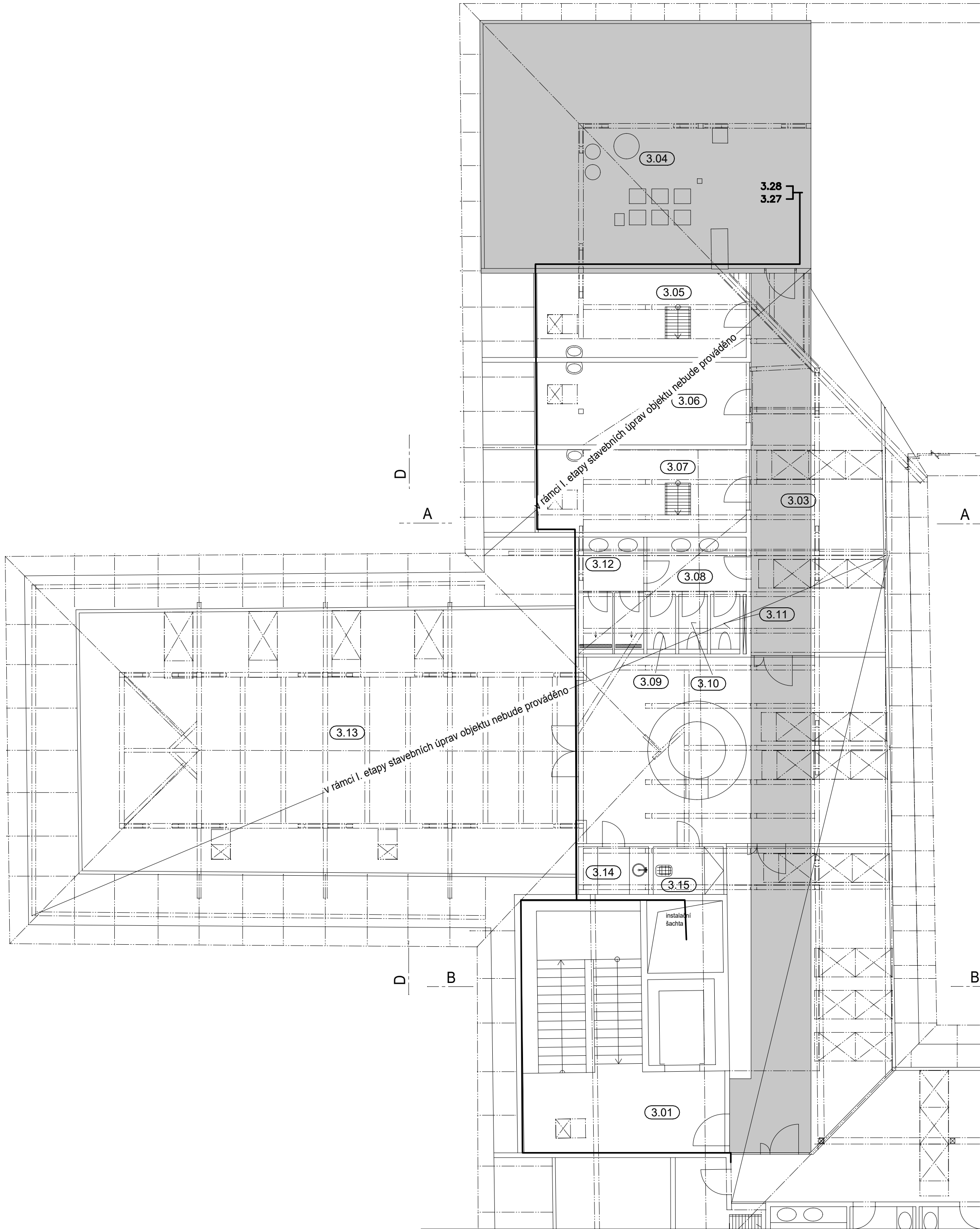
1:100

datum

08/2016

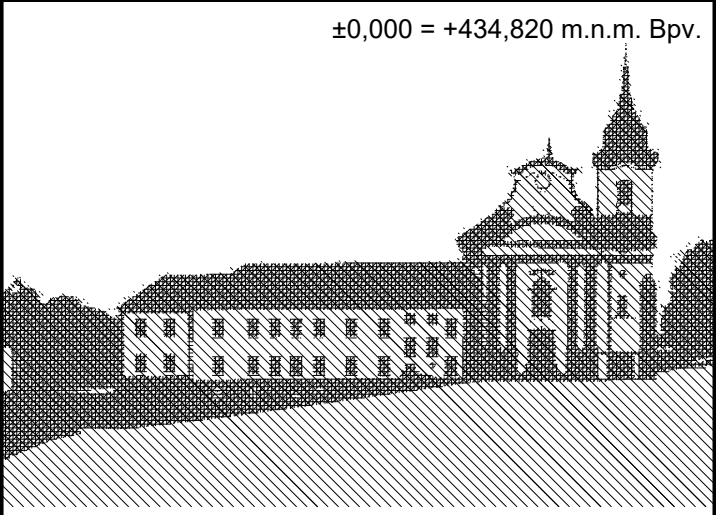
ident. č.

2012.KL.SP.1



LEGENDA MÍSTNOSTÍ

Č. M.	NÁZEV MÍSTNOSTI	PLOCHA (m²)
3.01	chodba + schodiště, hala	138.60
3.02	neobsazeno	
3.03	v rámci I. etapy stavebních úprav objektu nebude prováděno	39.55
3.04	plynová kotlina	63.10
3.05	pokoj	16.82
3.06	pokoj	16.93
3.07	pokoj	16.63
3.08	umývárna	5.31
3.09	WC muži	1.69
3.10	WC ženy	1.69
3.11	WC zaměstnanci	1.73
3.12	umývárna	6.98
3.13	kancelář	128.31
3.14	kuchyňka	3.30
3.15	úklidová místnost	3.32
3.16	chodba	80.17
3.17	předsíň	9.98
3.18	pokoj	11.09
3.19	pokoj	17.28
3.20	koupelna	6.51
3.21	umývárna muži	3.53
3.22	umývárna muži	11.63
3.23	WC muži	5.71
3.24	umývárna ženy	3.53
3.25	umývárna ženy	11.63
3.26	WC ženy	8.12
3.27	pokoj	19.19
3.28	pokoj	16.55
3.29	pokoj	16.65
3.30	pokoj	16.55
3.31	sklad prádla	26.41
3.33	chodba	25.16
PLOCHA MÍSTNOSTÍ CELKEM:		733.65

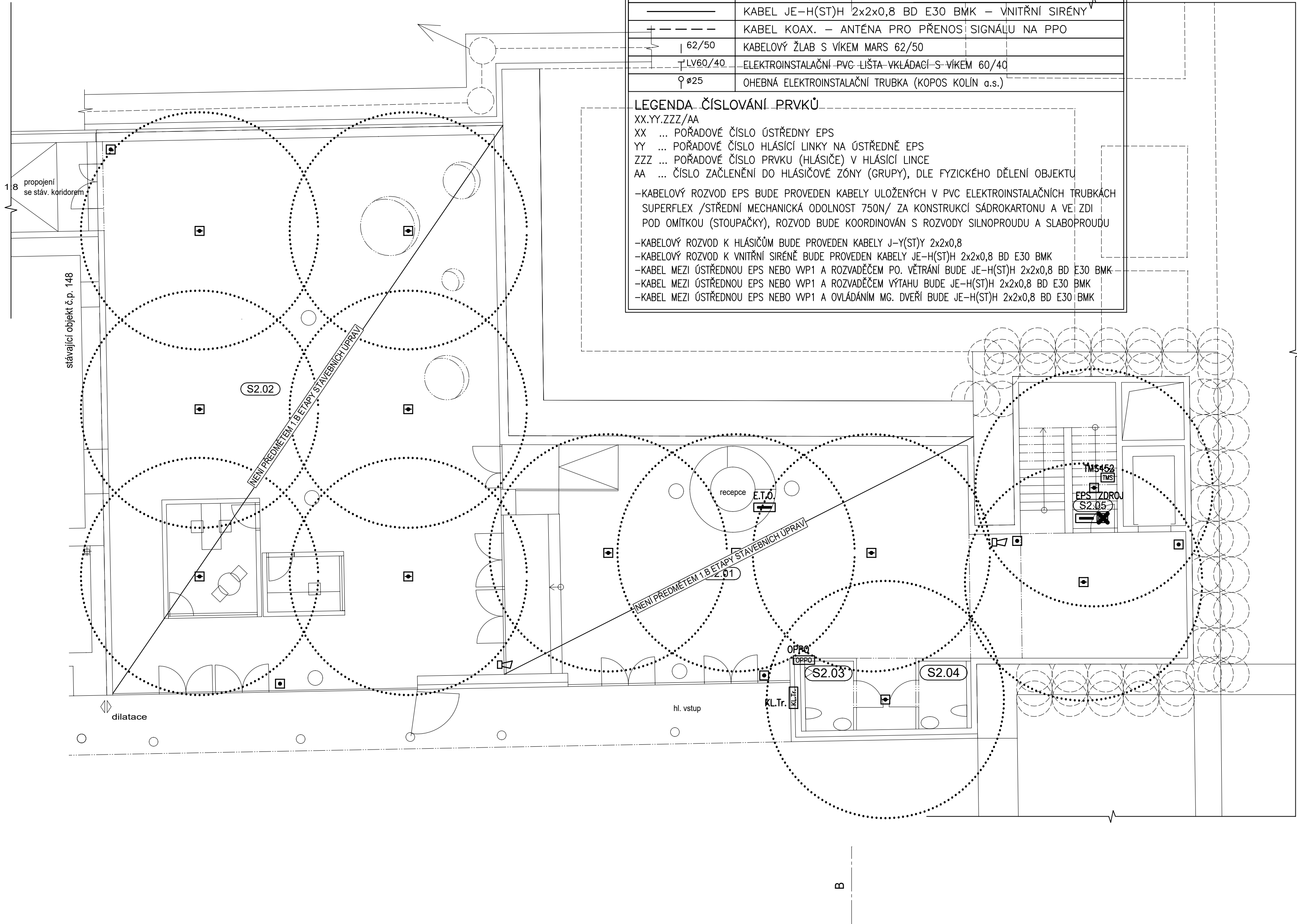


Stavební úpravy a přístavba objektu č.p. 144,
Nová Paka (býv. klášter Paulánů)
1. etapa stavebních úprav, část B.
- podlaží 1.np,
prostory pro komunitní centrum
č.parc. 166 (s bud. č.p. 144), 169, 170/1, 170/2,
176, 177 v k.ú. Nová Paka.

investor	Život bez bariér o.s. Lomená 533, 509 01 Nová Paka, www.zbb.cz zmocněnec: Jitka Fučíková tel. +420 603 434 833, mail. jitka.fucikova@zbb.cz	
zhotovitel dokumentace:	Arx Studio Ing. arch. Martin Doubek mail: mardou@email.cz tel: +420 603 441 813	
zodp. projektant	Ing. arch. Ivan Sládek, ČKA č. 413	
stupeň PD	dokumentace změny stavby před dokončením v rozsahu dle příl. 5. vyhl. 499/2006 Sb.	
část dokumentace:	D.1.4.h. ZAŘÍZENÍ SLABOPROUDÉ ELEKTROTECHNIKY	
projektant spec.části	Kadlec a Kábrtová s.r.o. Provozovna: Jiráskova 104/1 Legii 268 Liberec XIII, 460 14 Nová Paka, 509 01 IČ 28706421 email: kabrtova@kkprojekty.cz	

č. výkresu	název výkresu	
D.1.4.h.06	PŮDORYS 3.NP	
měřítko	razítko	kopie
1:100		
datum	08/2016	
ident. č.	2012.KL.SP.1	

LEGENDA EPS		
	EPS	ÚSTŘEDNA EPS ANALOGOVÁ (EXPERT ZX4) ZETTLER
	OPPO	OBSLUŽNÉ POLE POŽÁRNÍ OCHRANY ČR (OPPO) Telecom Alarm
	KL.Tr.	KLIČOVÝ TREZOR POŽÁRNÍ OCHRANY ČR (KL.Tr.) Telecom Alarm
	TMS452	PŘENOS NA PPO – VYSÍLAČ TMS452
	WP	VSTUPNĚ VÝSTUPNÍ PRVEK (SIO800) ZETTLER
	xx	TLAČÍTKOVÝ HLÁSIČ ADRESOVATELNÝ (DIM820) ZETTLER
	xx	OPTICKO–KOUŘOVÝ HLÁSIČ (813.P, 801.B) ZETTLER
	xx	OPTICKO–KOUŘOVÝ HLÁSIČ S IZOLÁTOREM (813.P, 801.IB) ZETTLER
	xx	TEPELNÝ HLÁSIČ (W3–M1, MS3–M2) ZETTLER
	xx	VNITŘNÍ ELEKTRONICKÁ SÍŘENA 105dB (ROSHNI) ZETTLER
	xx	ROZBOČOVACÍ KŘABICE
		KABEL J–Y(ST)Y 2x2x0,8mm – HLÁSIČE
		KABEL JE–H(ST)H 2x2x0,8 BD E30 BMK – VNITŘNÍ SÍŘENY
		KABEL KOAX. – ANTÉNA PRO PŘENOS SIGNÁLU NA PPO
		62/50 KABELOVÝ ŽLAB S VÍKEM MARS 62/50
		LV60/40 ELEKTROINSTALAČNÍ PVC LIŠTA VKLÁDACÍ S VÍKEM 60/40
		Ø25 OHEBNÁ ELEKTROINSTALAČNÍ TRUBKA (KOPOS KOLÍN a.s.)
LEGENDA ČÍSLOVÁNÍ PRVKŮ		
XX.YY.ZZZ/AA		
XX ... POŘADOVÉ ČÍSLO ÚSTŘEDNY EPS		
YY ... POŘADOVÉ ČÍSLO HLÁSICÍ LINKY NA ÚSTŘEDNĚ EPS		
ZZZ ... POŘADOVÉ ČÍSLO PRVKU (HLÁSIČE) V HLÁSICÍ LINCE		
AA ... ČÍSLO ZAČLENĚNÍ DO HLÁSIČOVÉ ZÓNY (GRUPY), DLE FYZICKÉHO DĚLENÍ OBJEKTU		
–KABELOVÝ ROZVOD EPS BUDE PROVEDEN KABELY ULOŽENÝCH V PVC ELEKTROINSTALAČNÍCH TRUBKÁCH SUPERFLEX /STŘEDNÍ MECHANICKÁ ODOLNOST 750N/ ZA KONSTRUKCI SÁDROKARTONU A VE ZDI POD OMÍTKOU (STOUPAČKY), ROZVOD BUDE KOORDINOVÁN S ROZVODY SILNOPROUDU A SLABOPROUDU		
–KABELOVÝ ROZVOD K HLÁSIČŮM BUDE PROVEDEN KABELY J–Y(ST)Y 2x2x0,8		
–KABELOVÝ ROZVOD K VNITŘNÍ SÍŘENĚ BUDE PROVEDEN KABELY JE–H(ST)H 2x2x0,8 BD E30 BMK		
–KABEL MEZI ÚSTŘEDNOU EPS NEBO WP1 A ROZVADĚČEM PO. VĚTRÁNÍ BUDE JE–H(ST)H 2x2x0,8 BD E30 BMK		
–KABEL MEZI ÚSTŘEDNOU EPS NEBO WP1 A ROZVADĚČEM VÝTAHU BUDE JE–H(ST)H 2x2x0,8 BD E30 BMK		
–KABEL MEZI ÚSTŘEDNOU EPS NEBO WP1 A OVLÁDÁNÍM MG. DVEŘÍ BUDE JE–H(ST)H 2x2x0,8 BD E30 BMK		



LEGENDA MÍSTNOSTÍ

Č. M.	NÁZEV MÍSTNOSTI	PLOCHA (m ²)
S2.01	vstupní chodba s recepcí	155.97
S2.02	poradenská místnost	244.77
S2.03	WC zdrav.postižení muži	4.26
S2.04	WC zdrav.postižení ženy	4.10
S2.05	ústředna EPS	10.20

PLOCHA MÍSTNOSTÍ CELKEM: 429.30

±0,000 = +434,820 m.n.m. Bpv.

ARX STUDIO

Stavební úpravy a přístavba objektu č.p. 144, Nová Paka (býv. klášter Paulánů)
1. etapa stavebních úprav, část B.
- podlaží 1.np,
prostory pro komunitní centrum

č.parc. 166 (s bud. č.p. 144), 169, 170/1, 170/2, 176, 177 v k.ú. Nová Paka.

investor

Život bez bariér o.s.
Lomená 533, 509 01 Nová Paka, www.zbb.cz
zmocněnec: Jitka Fučíková
tel. +420 603 434 833, mail. jitka.fucikova@zbb.cz

zhotovitel dokumentace:

Arx Studio
Ing. arch. Martin Doubek
mail: mardou@email.cz
tel: +420 603 441 813

zodp. projektant

Ing. arch. Ivan Sládek, ČKA č. 413

stupeň PD

dokumentace změny stavby před dokončením v rozsahu dle příl 5. vyhl. 499/2006 Sb.

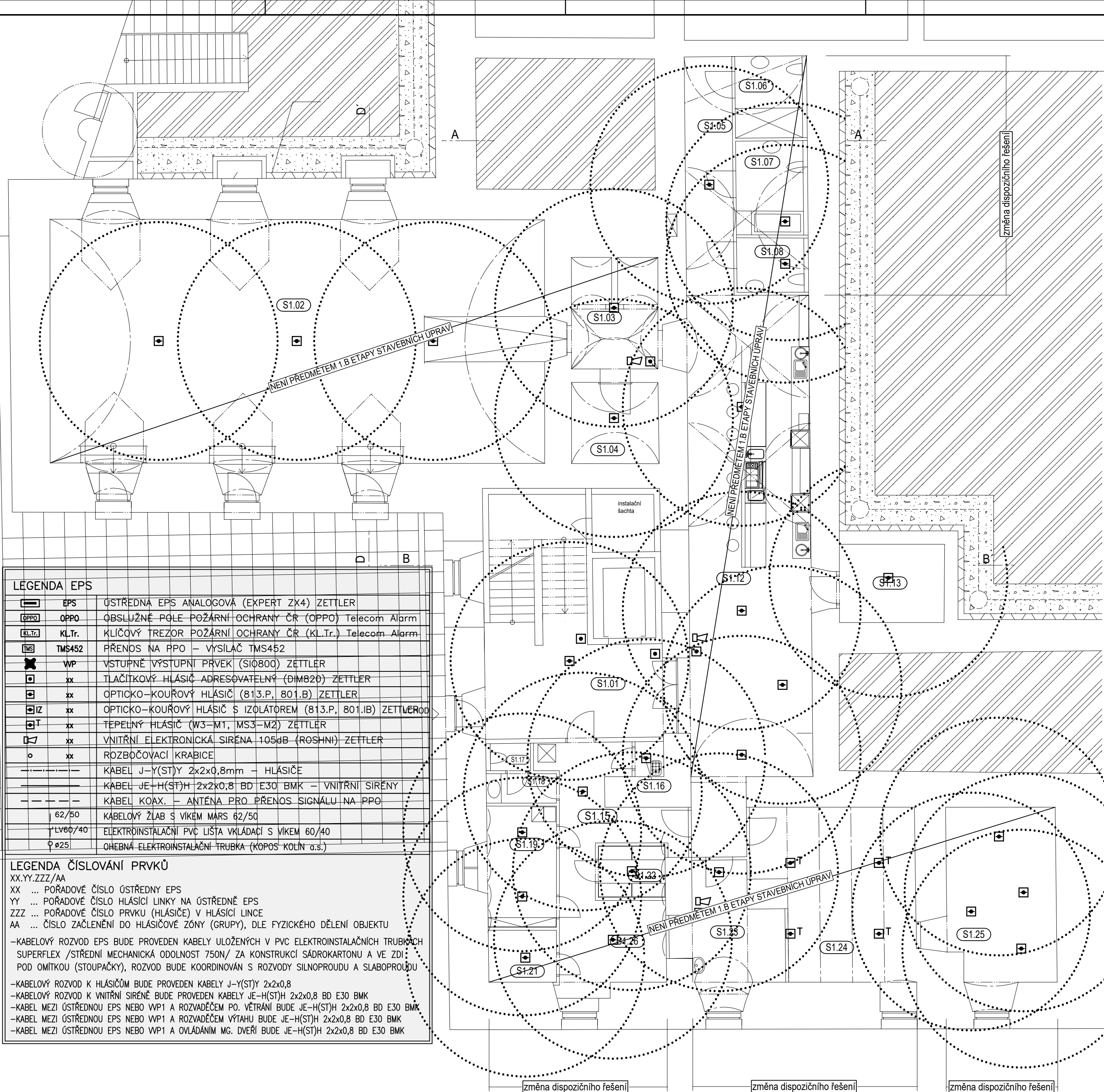
část dokumentace:

D.1.4.h. ZAŘÍZENÍ SLABOPROUDÉ ELEKTROTECHNIKY

projektant spec.části

E.L. projekt
Ing. Roman Matoušek
el-projekt@el-projekt.cz

č. výkresu	název výkresu	
D.1.4.h.08	ELEKTRICKÁ POŽÁRNÍ SIGNALIZACE PŮDORYS 2.PP	
měřítka	razítka	kopie
1:100		
datum	08/2016	
ident. č.	2012.KL.SP.1	



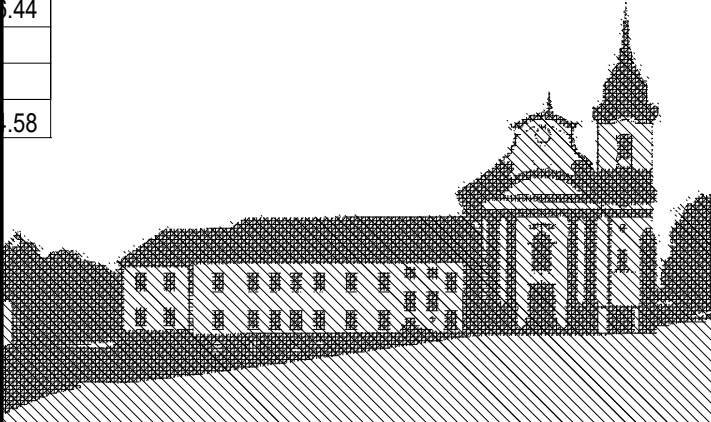
LEGENDA MÍSTNOSTÍ

Č. M.	FUNKCE MÍSTNOSTI PŮVODNÍ	FUNKCE MÍSTNOSTI NÁVRH	PLOCHA (m ²)
S1.01	chodba + schodiště	chodba + schodiště	39.53
S1.02	víceúčelový sál	společenská místnost	140.55
S1.03	archív vín	sklad	11.66
S1.04	sklad	šatna klientů	8.01
S1.05	chodba	chodba	12.85
S1.06	WC muži	koupelna	6.65
S1.07	WC ženy	koupelna	7.69
S1.08	WC zdrav. postižení	WC	4.40
S1.09	WC zaměstnanci	neobsazeno	
S1.10	úklidová komora	neobsazeno	
S1.11	šatna zaměstnanci	neobsazeno	
S1.12	odbytová část - bar	tréninková kuchyň	69.73
S1.13	sklad nápojů	prádlna	8.11
S1.14	umývárna stolního nádobí	neobsazeno	
S1.15	manipulační chodba	chodba	16.16
S1.16	úklidová komora	úklidová komora	1.14
S1.17	WC zaměstnanců	WC zaměstnanců	1.24
S1.18	předsíň WC zaměstnanců	předsíň WC zaměstnanců	2.34
S1.19	šatna zaměstnanců	kancelář	9.99
S1.20	kancelář	neobsazeno	
S1.21	hrubá příprava zeleniny	šatna zaměstnanců	3.99
S1.22	suchý sklad	archiv	3.91
S1.23	ofis	relaxační místnost snoezelen	12.40
S1.24	kuchyň	společenská místnost klientů	29.85
S1.25	manipulační chodba	společenská místnost klientů	23.75
S1.26	sklad DKP	sklad DKP	6.44
S1.27	sklad konzerv	neobsazeno	
S1.28	chladicí sklad	neobsazeno	
PLOCHA MÍSTNOSTÍ CELKEM:			424.58

LEGENDA EPS		
	EPS	ÚSTŘEDNÁ EPS ANALOGOVÁ (EXPERT ZX4) ZETTLER
	OPPO	OBSLUŽNÉ PÓLE POŽÁRNÍ OCHRANY ČR (OPPO) Telecom Alarm
	KL.Tr.	KLÍČOVÝ TREZOR POŽÁRNÍ OCHRANY ČR (KL.Tr.) Telecom Alarm
	TMS452	PŘENOS NA PPO – VYSÍLAČ TMS452
	WP	VSTUPNĚ VÝSTUPNÍ PRVEK (SI0800) ZETTLER
	xx	TLAČÍTKOVÝ HLÁSIČ ADRESOVATELNÝ (DIM820) ZETTLER
	xx	OPTICKO-KOUŘOVÝ HLÁSIČ (813.P, 801.B) ZETTLER
	xx	OPTICKO-KOUŘOVÝ HLÁSIČ S IZOLÁTOREM (813.P, 801.IB) ZETTLER
	xx	TEPELNÝ HLÁSIČ (W3-M1, MS3-M2) ZETTLER
	xx	VNITŘNÍ ELEKTRONICKÁ SÍŘENÁ 105dB (ROSHNI) ZETTLER
	xx	ROZBOČOVACÍ KRABICE
		KABEL J-Y(ST)Y 2x2x0,8mm – HLÁSIČE
		KABEL JE-H(ST)H 2x2x0,8 BD E30 BMK – VNITŘNÍ SÍŘENY
		KABEL KOAX. – ANTÉNA PRO PŘENOS SIGNÁLU NA PPO
	62/50	KABELOVÝ ŽLAB S VÍKEM MARS 62/50
	LV60/40	ELEKTROINSTALAČNÍ PVC LIŠTA VKLÁDAČÍ S VÍKEM 60/40
	Ø25	OHEBNÁ ELEKTROINSTALAČNÍ TRUBKA (KOPOS KOLN a.s.)

LEGENDA ČÍSLOVÁNÍ PRVKŮ	
XX.YY.ZZZ/AA	
XX ...	POŘADOVÉ ČÍSLO ÚSTŘEDNÝ EPS
YY ...	POŘADOVÉ ČÍSLO HLÁSÍČÍ LINKY NA ÚSTŘEDNĚ EPS
ZZZ ...	POŘADOVÉ ČÍSLO PRVKU (HLÁSIČE) V HLÁSÍČÍ LINCĚ
AA ...	ČÍSLO ZAČLENĚNÍ DO HLÁSÍČOVÉ ZÓNY (GRUPY), DLE FYZICKÉHO DĚLENÍ OBJEKTU
–KABELOVÝ ROZVOD EPS BUDE PROVEDEN KABELY ULOŽENÝCH V PVC ELEKTROINSTALAČNÍCH TRUBKÁCH SUPERFLEX /STŘEDNÍ MECHANICKÁ ODOLNOST 750N/ ZA KONSTRUKCÍ SÁDKOKARTONU A VE ZDI POD OMÍTKOU (STOUPAČKY), ROZVOD BUDE KOORDINOVÁN S ROZVODY SILNOPROUDU A SLABOPROUDU	
–KABELOVÝ ROZVOD K HLÁSIČŮM BUDE PROVEDEN KABELY J-Y(ST)Y 2x2x0,8	
–KABELOVÝ ROZVOD K VNITŘNÍ SÍŘENĚ BUDE PROVEDEN KABELY JE-H(ST)H 2x2x0,8 BD E30 BMK	
–KABEL MEZI ÚSTŘEDNOU EPS NEBO WP1 A ROZVADĚČEM PO. VĚTRÁNÍ BUDE JE-H(ST)H 2x2x0,8 BD E30 BMK	
–KABEL MEZI ÚSTŘEDNOU EPS NEBO WP1 A ROZVADĚČEM VÝTAHU BUDE JE-H(ST)H 2x2x0,8 BD E30 BMK	
–KABEL MEZI ÚSTŘEDNOU EPS NEBO WP1 A OVLADÁNÍM MG. DVEŘÍ BUDE JE-H(ST)H 2x2x0,8 BD E30 BMK	

±0,000 = +434,820 m.n.m. Bpv.



Stavební úpravy a přístavba objektu č.p. 144,
Nová Paka (býv. klášter Paulánů)
1. etapa stavebních úprav, část B.
- podlaží 1.np,
prostory pro komunitní centrum

č.parc. 166 (s bud. č.p. 144), 169, 170/1, 170/2,
176, 177 v k.ú. Nová Paka.

investor
Život bez bariér o.s.
Lomená 533, 509 01 Nová Paka, www.zbb.cz
zmocněnec: Jitka Fučíková
tel. +420 603 434 833, mail. jitka.fucikova@zbb.cz

zhotovitel
dokumentace: Arx Studio
Ing. arch. Martin Doubek
mail: mardou@email.cz
tel: +420 603 441 813

zodp. projektant
Ing. arch. Ivan Sládek, ČKA č. 413

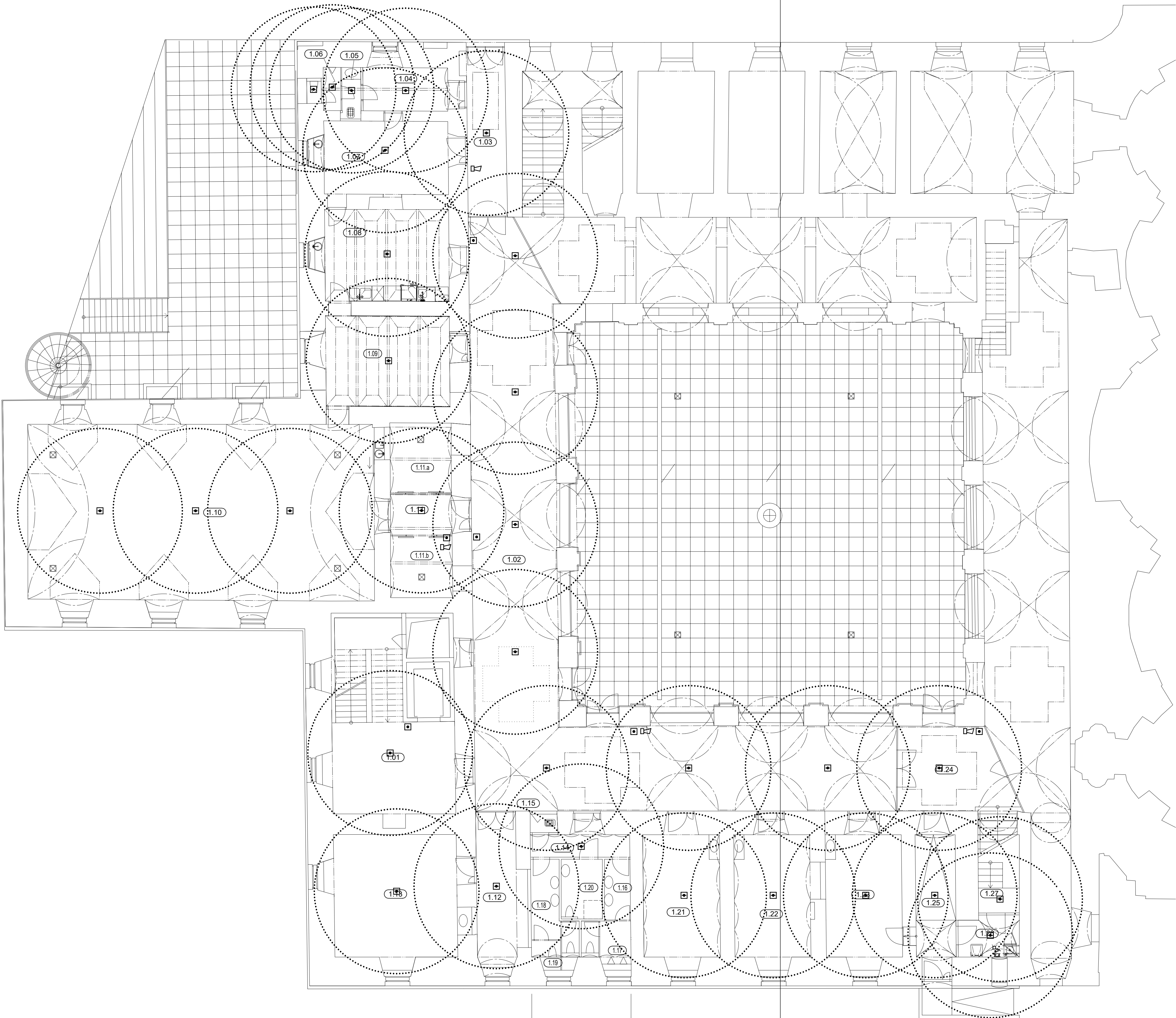
stupeň PD
dokumentace změny stavby před dokončením v rozsahu
dle příl 5. vyhl. 499/2006 Sb.

část dokumentace:
D.1.4.h. ZAŘÍZENÍ SLABOPROUDÉ ELEKTROTECHNIKY

projektant spec.části
E.L. projekt
Ing. Roman Matoušek
el-projekt@el-projekt.cz

č. výkresu	název výkresu
D.1.4.h.09	ELEKTRICKÁ POŽÁRNÍ SIGNALIZACE PŮDORYS 1.PP

měřítko	razítko	kopie
1:100		
datum	08/2016	
ident. č.	2012.KL.SP.1	




změna dispozičního řešení

LEGENDA MÍSTNOSTÍ

Č. M.	FUNKCE MÍSTNOSTI PŮVODNÍ	FUNKCE MÍSTNOSTI NÁVRH	PLOCHA (m²)
1.01	chodba + schodiště	chodba + schodiště	48.55
1.02	chodba	chodba	188.85
1.03	chodba	chodba	15.86
1.04	šatna zaměstnanců cateringu	šatna zaměstnanců	10.98
1.05	předstíň WC zam., úklid	předstíň WC zam., úklid	2.34
1.06	WC zam. cateringu	WC zam.	1.79
1.07	catering-sklad, příprava, rege	kancelář	24.39
1.08	catering - expedice jídel	cvičná kuchyň	29.93
1.08a	catering-umývárna nádobí	neobsazeno	
1.09	salónek	jídelsna	29.14
1.10	víceúčelový sál	komunitní místnost	152.68
1.11	foyer	foyer	7.36
1.11.a		šatna/sklad	10.27
1.11.b		šatna/sklad	9.02
1.12	čekárna	šatna klientů	16.53
1.13	servisní místnost	komunitní místnost	39.44
1.14	chodba	chodba	6.81
1.15	úklidová místnost	úklidová místnost	1.19
1.16	umývárna muži	umývárna muži	3.75
1.17	WC muži	WC muži	4.22
1.18	umývárna ženy	umývárna ženy	5.30
1.19	WC ženy	WC ženy	2.64
1.20	WC zdravot. postižení	koupelna zdravot. postižení	5.80
1.21	servisní místnost	tréninkový byt	24.74
1.22	servisní místnost	společenská místnost	25.17
1.23	kontaktní místnost	terapeutická dílna	24.57
1.24	chodba	chodba	25.06
1.25	chodba	chodba	15.10
1.26	sklad odpadů-gastro	sklad	5.82
1.27	sklad obalů - gastro	sklad	6.47

PLOCHA MÍSTNOSTÍ CELKEM: 745.54

±0,000 = +434,820 m.n.m. Bpv.



Stavební úpravy a přístavba objektu č.p. 144,
Nová Paka (býv. klášter Paulánů)
1. etapa stavebních úprav, část B.
- podlaží 1.np.
prostory pro komunitní centrum
č.parc. 166 (s bud. č.p. 144), 169, 170/1, 170/2,
176, 177 v k.ú. Nová Paka.

Investor

Život bez bariér o.s.
Lomená 533, 509 01 Nová Paka, www.zbb.cz
zmocněnec: Jitka Fučíková
tel. +420 603 434 833, mail. jitka.fuckova@zbb.cz

zhotovitel dokumentace:

Arx Studio
Ing. arch. Martin Doubek
mail: mardou@email.cz
tel: +420 603 441 813

zodp. projektant

Ing. arch. Ivan Sládek, ČKA č. 413

stupeň PD

dokumentace změny stavby před dokončením v rozsahu
dle příl. 5. vyhl. 499/2006 Sb.

část dokumentace:

D.1.4.h. ZAŘÍZENÍ SLABOPROUDÉ ELEKTROTECHNIKY

projektant spec.části

E.L. projekt
Ing. Roman Matoušek
el-projekt@el-projekt.cz

č. výkresu

D.1.4.h.10

název výkresu

ELEKTRICKÁ POŽÁRNÍ SIGNALIZACE
PŮDORYS 1.NP

měřítko

1:100

datum

08/2016

ident. č.

2012.KL.SP.1

razítko

kopie

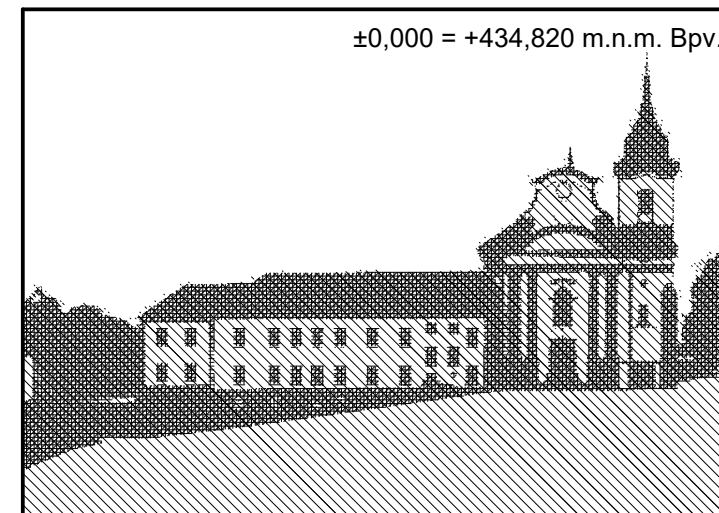
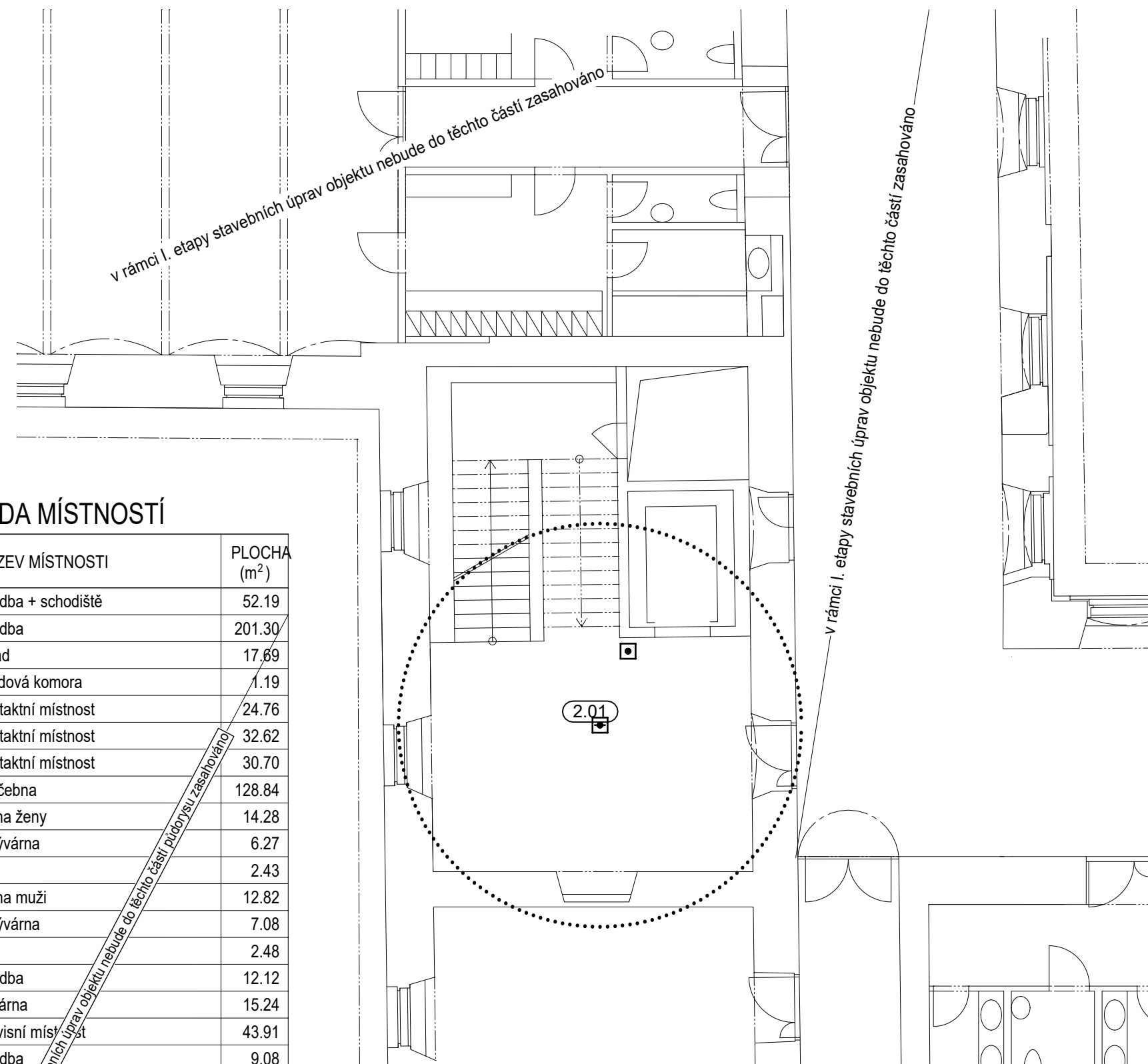
V/S = 594 / 841 (0.50m2)

Allplan 2016

LEGENDA MÍSTNOSTÍ

Č. M.	NÁZEV MÍSTNOSTI	PLOCHA (m ²)
2.01	chodba + schodiště	52.19
2.02	chodba	201.30
2.03	sklad	17.69
2.04	úklidová komora	1.19
2.05	kontaktní místnost	24.76
2.06	kontaktní místnost	32.62
2.07	kontaktní místnost	30.70
2.08	Cvičebna	128.84
2.09	šatna ženy	14.28
2.10	umývárna	6.27
2.11	WC	2.43
2.12	šatna muži	12.82
2.13	umývárna	7.08
2.14	WC	2.48
2.15	chodba	12.12
2.16	čekárna	15.24
2.17	servisní místnost	43.91
2.18	chodba	9.08
2.19	umývárna muži	2.72
2.20	WC muži	6.11
2.21	umývárna ženy	2.71
2.22	WC ženy	7.95
2.23	WC pro zdrav. postižené	3.05
2.24	servisní místnost	26.70
2.25	servisní místnost	27.15
2.26	zasedací místnost	27.23
2.28	chodba + schodiště	53.43

PLOCHA MÍSTNOSTÍ CELKEM: 772.05



Stavební úpravy a přístavba objektu č.p. 144,
Nová Paka (býv. klášter Paulánů)
1. etapa stavebních úprav, část B.
- podlaží 1.np,
prostory pro komunitní centrum

č.parc. 166 (s bud. č.p. 144), 169, 170/1, 170/2,
176, 177 v k.ú. Nová Paka.

investor

Život bez bariér o.s.
Lomená 533, 509 01 Nová Paka, www.zbb.cz
zmocněnec: Jitka Fučíková
tel. +420 603 434 833, mail. jitka.fucikova@zbb.cz

zhotovitel

dokumentace:

Arx Studio
Ing. arch. Martin Doubek
mail: mardou@email.cz
tel: +420 603 441 813

zodp. projektant

Ing. arch. Ivan Sládek, ČKA č. 413

stupeň PD

dokumentace změny stavby před dokončením v rozsahu
dle příl. 5. vyhl. 499/2006 Sb.

část dokumentace:

D.1.4.g. ZAŘÍZENÍ SLABOPROUDÉ ELEKTROTECHNIKY

projektant spec.části

E.L. projekt
Ing. Roman Matoušek
el-projekt@el-projekt.cz

č. výkresu

název výkresu

D.1.4.h.11

ELEKTRICKÁ POŽÁRNÍ SIGNALIZACE
PŮDORYS 2.NP

měřítko

razítko

kopie

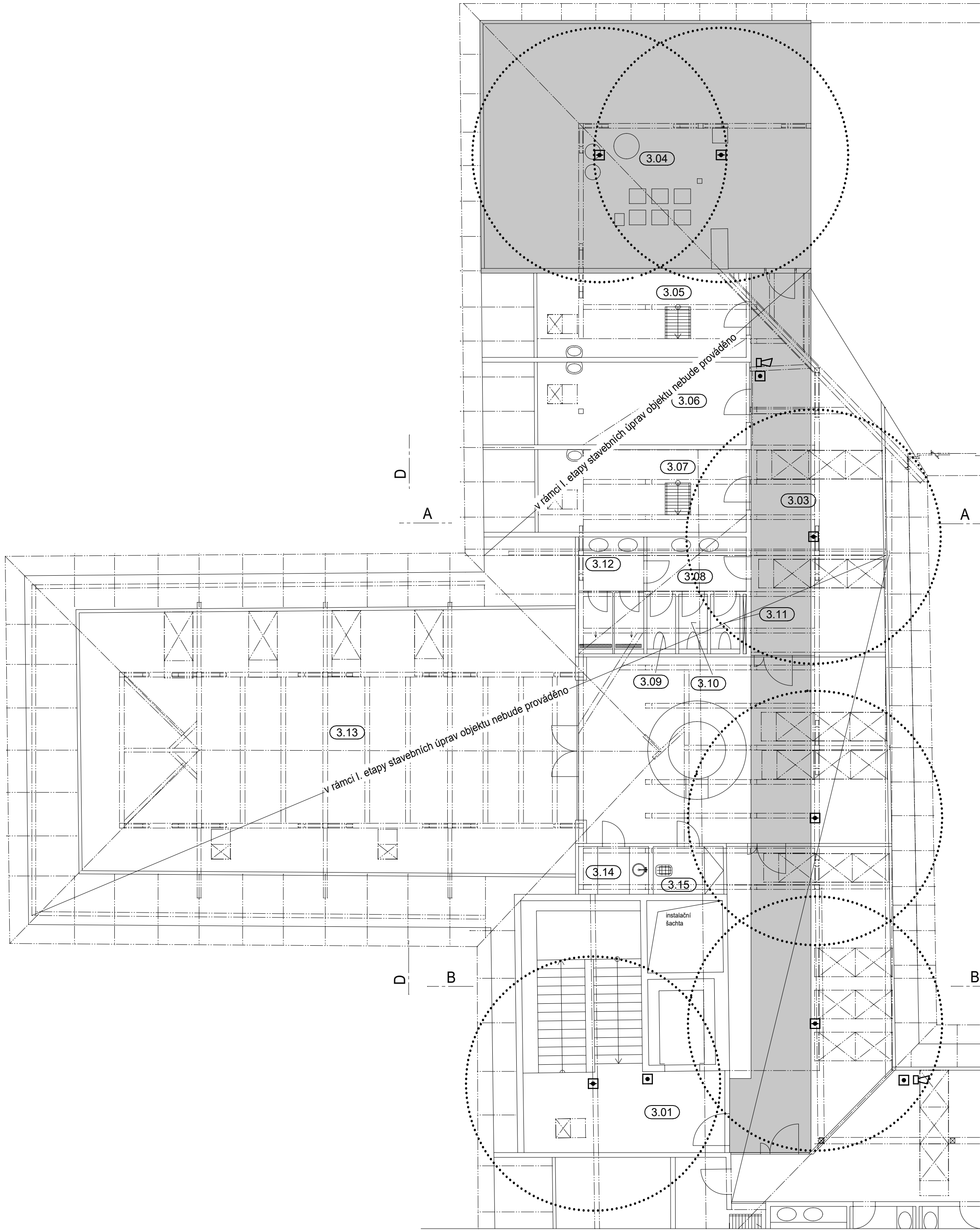
1:100

datum

08/2016

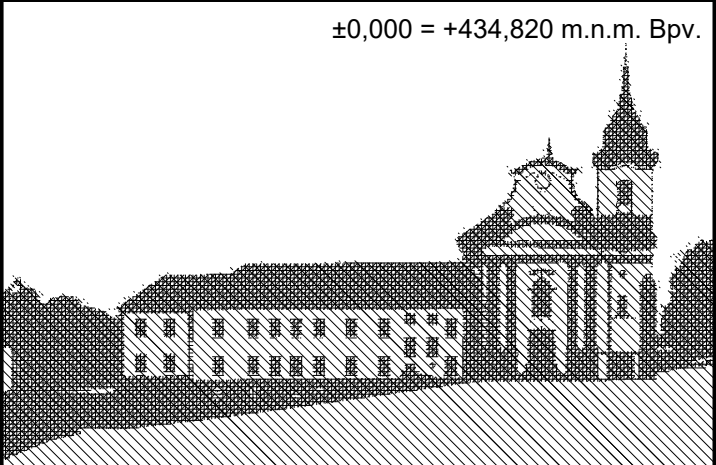
ident. č.

2012.KL.SP.1



LEGENDA MÍSTNOSTÍ

Č. M.	NÁZEV MÍSTNOSTI	PLOCHA (m²)
3.01	chodba + schodiště, hala	138.60
3.02	neobsazeno	
3.03	v rámci I. etapy stavebních úprav objektu nebude prováděno	39.55
3.04	plynová kotelna	63.10
3.05	pokoj	16.82
3.06	pokoj	16.93
3.07	pokoj	16.63
3.08	umývárna	5.31
3.09	WC muži	1.69
3.10	WC ženy	1.69
3.11	WC zaměstnanci	1.73
3.12	umývárna	6.98
3.13	kancelář	128.31
3.14	kuchyně	3.30
3.15	úklidová místnost	3.32
3.16	chodba	80.17
3.17	předsíň	9.98
3.18	pokoj	11.09
3.19	pokoj	17.28
3.20	koupelna	6.51
3.21	umývárna muži	3.53
3.22	umývárna muži	11.63
3.23	WC muži	5.71
3.24	umývárna ženy	3.53
3.25	umývárna ženy	11.63
3.26	WC ženy	8.12
3.27	pokoj	19.19
3.28	pokoj	16.55
3.29	pokoj	16.65
3.30	pokoj	16.55
3.31	sklad prádla	26.41
3.33	chodba	25.16
PLOCHA MÍSTNOSTÍ CELKEM:		733.65



Stavební úpravy a přístavba objektu č.p. 144,
Nová Paka (býv. klášter Paulánů)
1. etapa stavebních úprav, část B.
- podlaží 1.np,
prostory pro komunitní centrum
č.parc. 166 (s bud. č.p. 144), 169, 170/1, 170/2,
176, 177 v k.ú. Nová Paka.

investor	Život bez bariér o.s. Lomená 533, 509 01 Nová Paka, www.zbb.cz zmocněnec: Jitka Fučíková tel. +420 603 434 833, mail. jitka.fucikova@zbb.cz	
zhotovitel dokumentace:	Arx Studio Ing. arch. Martin Doubek mail: mardou@email.cz tel: +420 603 441 813	
zodp. projektant	Ing. arch. Ivan Sládek, ČKA č. 413	
stupeň PD	dokumentace změny stavby před dokončením v rozsahu dle příl. 5. vyhl. 499/2006 Sb.	
část dokumentace:	D.1.4.h. ZAŘÍZENÍ SLABOPROUDÉ ELEKTROTECHNIKY	
projektant spec.části	Kadlec a Kábrtová s.r.o. Provozovna: Jiráskova 104/1 Legii 268 Liberec XIII, 460 14 Nová Paka, 509 01 IČ 28706421 email: kabrtova@kkprojekty.cz	

č. výkresu	název výkresu	
D.1.4.h.12	ELEKTRICKÁ POŽÁRNÍ SIGNALIZACE PŮDORYS 3.NP	
měřítko	razítko	kopie
1:100		
datum		
08/2016		
ident. č.		
2012.KL.SP.1		